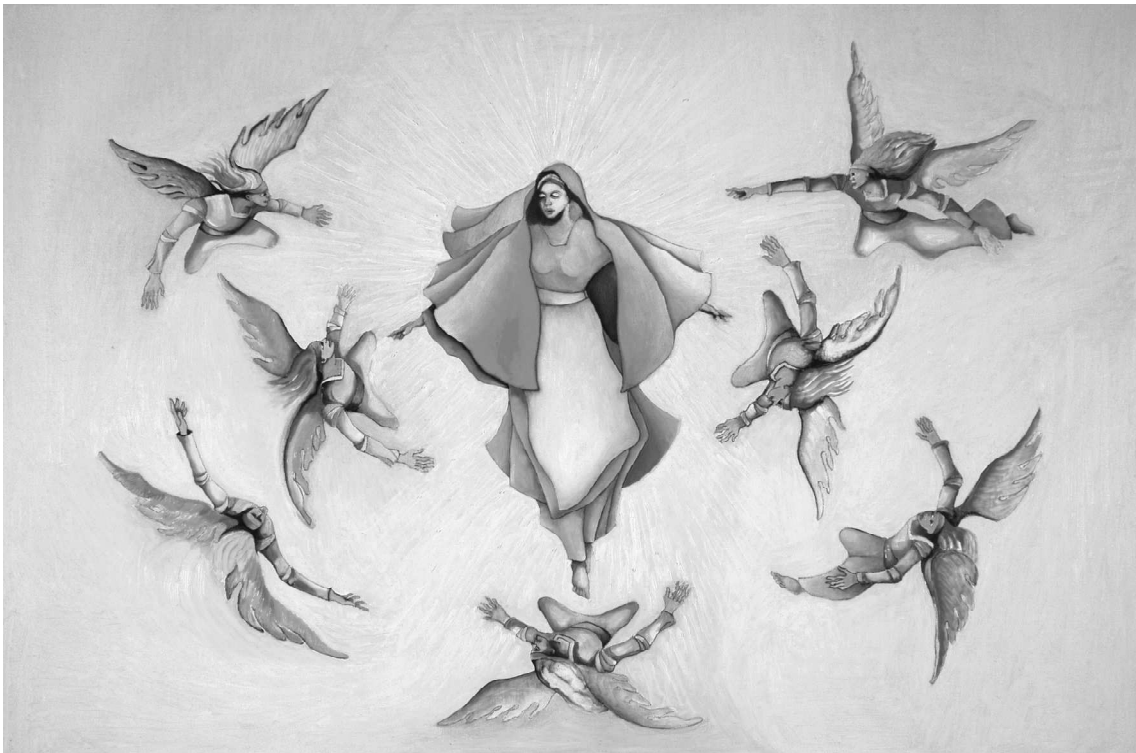


MARCO FERRETTI

MESSA A TRE VOCI

# GLORIOSA

PER LA SOLENNITÀ DELL'IMMACOLATA CONCEZIONE



*INTROITUS*  
KYRIE ELEISON  
*ALLELUIA*  
*OFFERTORIUM*  
SANCTUS  
AGNUS DEI  
*COMMUNIO*

in copertina: Gloriosa - Paolo Fortunato Ferretti

### *INTROITUS*

Gaudens gaudebo in Domino, et exsultabit anima mea in Deo meo: quia induit me vestimentis salutis, et indumento justitiae circumdedit me, quasi sponsam ornatam monilibus suis.

### *KYRIE ELEISON*

Kyrie eleison.  
Christe eleison.  
Kyrie eleison.

### *ALLELUIA*

Alleluia. Tota pulchra es, Maria: et macula originalis non est in te.

### *OFFERTORIUM*

Ave Maria, gratia plena: Dominus tecum: benedicta tu in mulieribus, alleluia.

### *SANCTUS*

Sanctus, Sanctus, Sanctus Dominus Deus Sabaoth. Pleni sunt caeli et terra gloria tua. Hosanna in excelsis. Benedictus qui venit in nomine Domini. Hosanna in excelsis.

### *AGNUS DEI*

Agnus Dei, qui tollis peccata mundi: miserere nobis.  
Agnus Dei, qui tollis peccata mundi: miserere nobis.  
Agnus Dei, qui tollis peccata mundi: dona nobis pacem.

### *COMMUNIO*

Gloriosa dicta sunt de te, Maria: quia fecit tibi magna qui potens est.

### *INGRESSO*

Piena di gioia mi rallegrerò nel Signore e l'anima mia esulterà nel mio Dio: perché mi ha rivestito delle vesti della salvezza, e mi ha circondato delle vesti di giustizia, come una sposa adorna dei suoi gioielli.

### *SIGNORE PIETÀ*

Signore pietà.  
Cristo pietà.  
Signore pietà.

### *ALLELUIA*

Alleluia. Sei tutta bella, o Maria: e in te non c'è peccato originale.

### *OFFERTORIO*

Ave Maria, piena di grazia: il Signore è con te: tu sei benedetta fra le donne, alleluia.

### *SANTO*

Santo, Santo, Santo il Signore Dio dell'universo. I cieli e la terra sono pieni della tua gloria. Hosanna nell'alto dei cieli. Benedetto colui che viene nel nome del Signore. Hosanna nell'alto dei cieli.









### *AGNELLO DI DIO*

Agnello di Dio che togli i peccati del mondo: abbi pietà di noi.  
Agnello di Dio che togli i peccati del mondo: abbi pietà di noi.  
Agnello di Dio che togli i peccati del mondo: dona a noi la pace.

### *COMUNIONE*

Grandi cose si dicono di te, o Maria: perché grandi cose ha fatto in te colui che è potente.

## LEGENDA

Glissato fra note	
Glissato del testo	
Glissato ripetitivo del testo	
Bocca chiusa	
Dizione di consonante senza produzione di suono	
Parlato intonato	
Produzione di suoni armonici mediante il glissato fra vocali	
Prolungamento del suono fino alla nota successiva	

MESSA A TRE VOCI

# GLORIOSA

PER LA SOLENNITÀ DELL'IMMACOLATA CONCEZIONE

## INTROITUS

1-7

DURATA 3'30" ca.

MARCO FERRETTI

$\text{♩} = 86 \text{ ca.}$

*mf* *rall.*

Soprano  
Gau - dens — gau - de - bo — in Do - mi - no, gau - de - bo, gau - de - - - - -

Tenore  
Gau - dens — gau - de - bo — in Do - mi - no, gau - de - bo, gau - de - - - - - bo —

Baritono  
Gau - dens gau - de - bo in — Do - mi - no, gau - de - bo, gau - de - - - - -

$\text{♩} = 120 \text{ ca.}$

bo — et ex - sul - ta - - - - bit, — et ex - sul - ta - bit, — et ex - sul - ta - bit, — et ex - sul -

et ex - sul - ta - - - - bit, — et ex - sul - ta - bit, — et — ex - sul -

bo — et ex - sul - ta - bit, et ex - sul - ta - - - - bit, — et ex - sul - ta - bit, —

*p* \_\_\_\_\_ *f*

ta - bit, et ex - sul - ta - bit a - ni - ma me - a, et ex - sul - ta - bit a - ni - ma me - a, et ex - sul -

ta - bit, et ex - sul - ta - bit a - ni - ma me - a, et ex - sul - ta - bit a - ni - ma me - a, et ex - sul -

et ex - sul - ta - bit a - ni - ma me - a, et ex - sul - ta - bit a - ni - ma me - a, et ex - sul -

*mf* *mp* *p* ♩ = 86 ca.

ta - bit a - ni - ma me - a, et ex - sul - ta - bit, et ex - sul - ta - bit a - ni - ma me - a

ta - bit a - ni - ma me - a, et ex - sul - ta - bit, et ex - sul - ta - bit a - ni - ma me - a

ta - bit a - ni - ma me - a, et ex - sul - ta - bit, et ex - sul - ta - bit a - ni - ma me - a

*rall.* *pp* senza tempo

in De - o me - o: a - ni - ma me - a in De - o quia induit me vestimentis, vestimentis sa - lu - tis,

in De - o me - o: a - ni - ma me - a in De - o quia induit me vestimentis sa - lu - tis,

in De - o me - o: a - ni - ma me - a in De - o quia induit me vestimentis sa - lu - tis,

*poco cresc.* *pp* 2

et indumento ju - sti - tiae circumdedit me, quasi sponsam or - natam mo - nilibus su - is. me - o.

et indumento justitiae circumdedit me, quasi sponsam or - natam mo - nilibus su - is. me - o.

et indumento justitiae circumdedit me, quasi sponsam or - natam mo - nilibus su - is. me - o.

## KYRIE ELEISON

2-7

DURATA 3'30" ca.

♩ = 48 ca.

*mp*

Soprano *mp* Ky - rie e - le - i - so - n,

Tenore *mp* Ky - rie e - lei - son, Ky - rie e - le - i - son, Ky - rie e - le - i - so - n,

Baritono *mp* Ky - rie e - lei - son, Ky - rie e - le - i - son, Ky - rie e - le - i - so - n,

*crescendo e animando*

Ky - rie e - le - i - son, e - le - i - son, e - le - i - son, e - le - i - son, e - le - i - so - n,

Ky - rie e - le - i - son, e - le - i - son, e - le - i - son, e - le - i - son, e - le - i - so - n,

Ky - rie e - le - i - son, e - le - i - son, e - le - i - son, e - le - i - son, e - le - i - so - n,

*a tempo**diminuendo*

*ff mp* Ky - rie e - le - i - son, e - le - i - son, e - le - i - son, e - le - i - son, e - le - i - son.

*ff mp* Ky - rie e - le - i - son, e - le - i - son, e - le - i - son, e - le - i - son, e - le - i - son.——

*ff mp* Ky - rie e - le - i - son, e - le - i - son, e - le - i - son, e - le - i - son, e - le - i - son.——

*mf*

Chri - ste e - le - i - son, Chri - - - ste e - le - i -

*mf*

Chri - ste e - le - i - son, Chri - ste e - le -

*mf*

Chri - ste e - le - i - son,

son, Chri - ste e - le - i - son, e - le - i - son,

- - i - son, Chri - ste e - le - i - son, e - le - i - son,

Chri - ste e - le - i - son, Chri - ste e - le - i - son,

e - le - i - son, e - le - i - son, e - le - i - son.

e - le - i - son, e - le - i - son, e - le - i - son.

e - le - i - son, e - le - i - son, e - le - i - son.

$\text{♩} = 78 \text{ ca.}$

*pp* *p* *mp* *mf*

Ky - ri - e e - lei - son, Ky - ri - e e - lei - son, Ky - ri - e e - lei - son, Ky - ri - e e - lei - son,

*pp* *p* *mp* *mf*

Ky - ri - e e - lei - son, Ky - ri - e e - lei - son, Ky - ri - e e - lei - son, Ky - ri - e e - lei - son,

*pp* *p* *mp* *mf*

Ky - ri - e e - lei - son, Ky - ri - e e - lei - son, Ky - ri - e e - lei - son, Ky - ri - e e - lei - son,

*f* *rall. molto* , *p*

*f* *rall. molto* , *p*

*f* *rall. molto* , *p*

Ky - rie e - lei - son, Ky - rie e - le - i - so - n, Ky - rie e - lei - son,

Ky - rie e - lei - son, Ky - rie e - le - i - so - n, Ky - rie e - lei - son,

Ky - rie e - lei - son, Ky - rie e - le - i - so - n, Ky - rie e - lei - son,

*♩* = 48 ca.

Ky - rie e - lei - son, e - lei - son, e - lei - son, Ky - rie e - le - i - so - n.

Ky - rie e - lei - son, e - lei - son, e - lei - son, Ky - rie e - le - i - so - n.

Ky - rie e - lei - son, e - lei - son, e - lei - son, Ky - rie e - le - i - so - n.

# ALLELUIA

3-7

DURATA 1'20" ca.

♩ = 124 ca.
♩ = 74 ca.

Soprano

Tenore

Baritono

Al - le - lu - ia. (a.)

*mf* *p*

*leggerissimo*

To - - - ta - - - pul - - - chra

es, - - - Ma - - -

*senza tempo* *mf* ♩ = 124 ca.

ri - - - a: et ma-cu-la o-ri-gi-na-lis non est in te. Al-le-lu -

*mf*

et ma-cu-la o-ri-gi-na-lis non est in te. Al-le-lu - ia,

*mf*

et ma-cu-la o-ri-gi-na-lis non est in te.

ia, Al-le-lu - ia, Al-le-lu - ia.

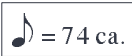
Al-le-lu - ia, Al-le-lu - ia.

Al-le-lu - ia, Al-le-lu - ia, Al-le-lu - ia.

# OFFERTORIUM

4-7

DURATA 2'15" ca.

 = 74 ca.

*mp* *rall. molto*

Soprano

Tenore

Baritono

1) A - ve Ma - ri - a, A - ve Ma - ri - a,  
2) Do - mi - nus te - cum: Do - mi - nus te - cum:

1) A - ve, A - ve Ma - ri - a, A - ve Ma - ri - a,  
2) Do - mi - nus, Do - mi - nus te - cum: Do - mi - nus te - cum:

1) A - ve, A - ve Ma - ri - a, A - ve Ma - ri - a,  
2) Do - mi - nus, Do - mi - nus te - cum: Do - mi - nus te - cum:

*p*

A - ve Ma - ri - a, A - ve, A - ve Ma - ri - a, A - ve, A - ve, gra - ti - a ple - na:  
Do - mi - nus te - cum: te - cum: Do - mi - nus te - cum: be - ne - di - cta, tu in mu - li - e - ri - bus,

A - ve Ma - ri - a, A - ve, A - ve Ma - ri - a, A - ve Ma - ri - a, A - ve, A - ve, gra - ti - a ple - na:  
Do - mi - nus te - cum: te - cum: Do - mi - nus te - cum: Do - mi - nus te - cum: be - ne - di - cta in mu - li - e - ri - bus,

A - ve Ma - ri - a, A - ve, A - ve Ma - ri - a, A - ve, A - ve, gra - ti - a ple - na:  
Do - mi - nus te - cum: te - cum: Do - mi - nus te - cum: be - ne - di - cta mu - li - e - ri - bus,

*mp* *rall. molto*

al - le - lu - ia, al - le - lu - ia, al - le - lu - ia.

*mp* *rall. molto*

al - le - lu - ia, al - le - lu - ia, al - le - lu - ia.

*mp* *rall. molto*

al - le - lu - ia, al - le - lu - ia, al - le - lu - ia.

# SANCTUS

5-7

DURATA 2'45" ca.

♩ = 74 ca.

♩ = 148 ca.

Soprano *f* San-ctu - s, San-ctu - s, San-ctus Do-mi-nu - s De-us Sa-ba-o - th.

Tenore *f* San-ctu - s, San-ctu - s, San-ctus Do-mi-nu - s De-us Sa-ba-o - th.

Baritono *f* San-ctu - s, San-ctu - s, San-ctus Do-mi-nu - s De-us Sa-ba-o - th. *pp* Ple-ni sunt cae-li et ter-ra,

*crescere poco a poco*

*pp* Ple - ni sunt cae-li et ter - ra,

*pp* Ple - ni sunt cae-li et ter - ra, Ple - ni sunt cae-li et ter - ra, Ple - ni sunt cae-li et ter - ra,

Ple - ni sunt cae-li et ter - ra, Ple - ni sunt cae-li et ter - ra, Ple - ni sunt cae-li et ter - ra, Ple - ni sunt cae-li et ter - ra,

Ple-ni sunt cae-li et ter-ra, Ple-ni sunt cae-li et ter - ra, Ple-ni sunt cae-li et ter - ra, Ple-ni sunt cae-li et ter - ra,

Ple-ni sunt cae-li et ter-ra, Ple-ni sunt cae-li et ter - ra, Ple-ni sunt cae-li et ter - ra, Ple-ni sunt cae-li et ter - ra,

Ple-ni sunt cae-li et ter-ra, Ple-ni sunt cae-li et ter - ra, Ple-ni sunt cae-li et ter - ra, Ple-ni sunt cae-li et ter - ra,

Ple - ni sunt — cae - li\_et ter - ra, Ple - ni sunt — cae - li\_et ter - ra, Ple - ni sunt — cae - li\_et ter - ra,

Ple - ni sunt — cae - li\_et ter - ra, Ple - ni sunt — cae - li\_et ter - ra, Ple - ni sunt — cae - li\_et ter - ra,

Ple - ni sunt — cae - li\_et ter - ra, Ple - ni sunt — cae - li\_et ter - ra, Ple - ni sunt — cae - li\_et ter - ra,

Ple - ni sunt — cae - li\_et ter - ra, — Ple - ni sunt — cae - li\_et ter - ra, — Ple - ni sunt — cae - li\_et — ter - ra, —

Ple - ni sunt — cae - li\_et ter - ra, — Ple - ni sunt — cae - li\_et ter - ra, — Ple - ni sunt — cae - li\_et — ter - ra, —

Ple - ni sunt — cae - li\_et ter - ra, — Ple - ni sunt — cae - li\_et ter - ra, — Ple - ni sunt — cae - li\_et — ter - ra, —

$\text{♩} = 70 \text{ ca.}$

*ff* *poco rit.* *a tempo* *rall.*

Ple - ni sunt — cae - li\_et — ter - ra — glo - ria tu - a. Ho - san - na in ex - cel - si - s.

*ff* *poco rit.* *a tempo* *rall.*

Ple - ni sunt — cae - li\_et — ter - ra — glo - ria tu - a. Ho - san - na in ex - cel - si - s.

*ff* *poco rit.* *a tempo* *rall.*

Ple - ni sunt — cae - li\_et — ter - ra — glo - ria tu - a. Ho - san - na in ex - cel - si - s.

$\text{♩} = 64 \text{ ca.}$

*mf*

Be - ne - di - ctus, Be - ne - di - ctus — qui ve - - -

*mf*

Be - ne - di - ctus, Be - ne - di - ctus qui — ve - -

- - nit in no - mi - ne Do - mi - ni, Do - mi - ni, Do - mi - ni.

- - - nit in no - mi - ne Do - mi - ni, Do - mi - ni. *f* Ho -

- - -

*f* Ho-san-na in ex-cel-si - s, in ex-cel-si - s, in ex-cel-sis. Ho - san-na, Ho - san-na.

san-na in ex-cel-si - s, in ex-cel-si - s, in ex-cel-sis. Ho - san-na, Ho - san-na.

*f* Ho-san-na in ex-cel-si - s, in ex-cel-si - s, in ex-cel-sis. Ho - san-na, Ho - san-na.

## AGNUS DEI

6-7

DURATA 2'45" ca.

$\text{♩} = 32 \text{ ca.}$   $\text{♩} = 128 \text{ ca.}$

Soprano *mf* A - gnus De - i, qui tol - lis pec - ca - ta mun - di: *p* mi - se - re - re, *mp* mi - se - re - re

Tenore *mf* A - gnus De - i, A - gnus De - i, *p* mi - se - re - re, *mp* mi - se - re - re

Baritono *mf* *p* *mp*

*Agnus Dei, qui tollis peccata mundi: miserere nobis, miserere nobis, mi - se - re - re, mi - se - re - re*

*mf* *f* *mf rall.* *mp*

no - bis, mi - se - re - re, mi - se - re - re no - bi - s, no - bi - s, no - bis.

*mf* *f* *mf rall.* *mp*

no - bis, mi - se - re - re, mi - se - re - re no - bi - s, no - bi - s, no - bis.

*mf* *f* *mf rall.* *mp*

no - bis, mi - se - re - re, mi - se - re - re no - bi - s, no - bi - s, no - bis.

$\text{♩} = 32 \text{ ca.}$   $\text{♩} = 128 \text{ ca.}$

*mf* *mf* *p* *mp*

*Agnus Dei, qui tollis peccata mundi: miserere nobis, miserere nobis, mi - se - re - re, mi - se - re - re*

*mf* A - gnus De - i, qui tol - lis pec - ca - ta mun - di: *p* mi - se - re - re, *mp* mi - se - re - re

*mf* *p* *mp*

A - gnus De - - i, A - gnus De - i, mi - se - re - re, mi - se - re - re

*mf* *f* *mf rall.* *mp*

no - bis, mi - se - re - re, mi - se - re - re no - bi - s, no - bi - s, no - bis.

*mf* *f* *mf rall.* *mp*

no - bis, mi - se - re - re, mi - se - re - re no - bi - s, no - bi - s, no - bis.

*mf* *f* *mf rall.* *mp*

no - bis, mi - se - re - re, mi - se - re - re no - bi - s, no - bi - s, no - bis.

♩ = 48 ca.

*mf*

Agnus Dei, qui tollis peccata mundi: dona nobis pacem, Agnus Dei do - na no - bis pa - cem, —

*mf*

Agnus Dei, qui tollis peccata mundi: dona nobis pacem, Agnus Dei do - na no - bis pa - cem, —

*mf*

Agnus Dei, qui tollis peccata mundi: dona nobis pacem, Agnus Dei do - na no - bis

*mp*

— do - na no - bis pa - cem, — do - na no - bis pa - cem, do - na no - bis

*mp*

do - na no - bis pa - cem, — do - na no - bis, — do - na no - bis, — do - na no - bis

*mp*

pa - cem, do - na no - bis pa - cem, do - na no - bis, — do - na no - bis, — do - na no - bis

*p* *pp* *ppp*

pa - cem, pa - cem, pa - cem, pa - cem, pa - cem, pa - ce - m.

*p* *pp* *ppp*

pa - cem, pa - cem, pa - cem, pa - cem, pa - cem, pa - ce - m.

*p* *pp* *ppp*

pa - cem, pa - cem, pa - cem, pa - cem, pa - cem, pa - ce - m.

# COMMUNIO

7-7

DURATA 3'15" ca.

$\text{♩} = 74 \text{ ca.}$

*p crescendo*

Soprano  
 Glo - rio - sa, Glo - rio - sa, Glo - rio - sa, Glo - rio - sa, Glo - rio - sa, Glo - rio - sa, Glo - rio - sa

*p crescendo*

Tenore  
 Glo - rio - sa, Glo - rio - sa, Glo - rio - sa, Glo - rio - sa, Glo - rio - sa, Glo - rio - sa, Glo - rio - sa

*p crescendo*

Baritono  
 Glo - rio - sa, Glo - rio - sa, Glo - rio - sa, Glo - rio - sa, Glo - rio - sa, Glo - rio - sa, Glo - rio - sa

$\text{♩} = 148 \text{ ca.}$

*p* di - cta sunt de te, Ma - ri - a, *mf* di - cta sunt de te,

*p* di - cta sunt de te, Ma - ri - a, *mf* di - cta sunt de te,

*mp* di - cta sunt de te, Ma - ri - a, *mf* di - cta sunt de te,

*p* di - cta sunt de te, Ma - ri - a, di - cta sunt de te, Ma - ri - a,

*p* di - cta sunt de te, Ma - ri - a, di - cta sunt de te, Ma - ri - a,

*p* di - cta sunt de te, Ma - ri - a, di - cta sunt de te, Ma - ri - a,

*f*

di - cta sunt de te, di - cta sunt de te, Ma - ri - - - - a, Ma -

*f*

di - cta sunt de te, di - cta sunt de te, di - cta sunt de te, Ma - ri - a, di - cta sunt de te, -

*f*

di - cta sunt de te, di - cta sunt de te, di - cta sunt de te, Ma - ri - a, di - cta sunt de te, -

♩ = 128 ca.

*rall. molto*, *mp*

ri - - - - a: qui - - - - a fe - - -

*rall. molto*, *p*

di - cta sunt de te, Ma - ri - a, di - cta sunt de te, qu - i - - - - i a,

*rall. molto*, *p*

di - cta sunt de te, Ma - ri - a, di - cta sunt de te, qu - i - - - - i - - - -

*mp*

cit, fe - - - - cit, qu - i - - - - i a,

*mp*

qui - - - - a, qu - i - - - - i a, qui - - - -

*mp*

- - - - i a, qui - - - - a,

*mf*

qui - - - - a, qu - i - - - - i a fe - - - - cit, fe - - - - cit

*mf*

- - - - a fe - - - - cit, fe - - - - cit

*mf*

qui - - - - a fe - - - - cit, fe - - - - cit

♩ = 102 ca.

*ff*, *p*, *mp*

ti - bi ma-gna, ti - bi ma-gna, ti - bi ma - gna, — ti - bi ma-gna— qui po- tens,— qui po- tens,— qui

*ff*, *p*, *mp*

ti - bi ma-gna, ti - bi ma-gna, ti - bi ma - gna, ti - bi ma-gna qui — po- tens, qui — po- tens, qui —

*ff*, *p*, *mp*

ti - bi ma-gna, ti - bi ma-gna, ti - bi ma - gna, — ti - bi ma-gna— qui po- tens,— qui po- tens,— qui

♩ = 74 ca.

*rall.*, *p crescendo*

po - tens est. — qui po-tens,— qui po-tens,— qui po - tens Glo - rio-sa, Glo - rio - sa, Glo - rio - sa, Glo -

*rall.*, *p crescendo*

po - tens est. — qui po-tens, qui — po-tens, qui — po - tens Glo - rio-sa, Glo - rio - sa, Glo - rio - sa, Glo -

*rall.*, *p crescendo*

po - tens est. — qui po-tens,— qui po-tens,— qui po - tens Glo - rio-sa, Glo - rio - sa, Glo - rio - sa, Glo -

♩ = 60 ca.

*p*, *rall.*

rio - sa, Glo - rio - sa, Glo - rio - sa, Glo - rio - sa, Glo - rio - - - - - sa.

*p*, *rall.*

rio - sa, Glo - rio - sa, Glo - rio - sa, Glo - rio - sa, Glo-rio - sa, — Glo - rio - sa.

*p*, *rall.*

rio - sa, Glo - rio - sa, Glo - rio - sa, Glo - rio - sa, Glo - rio - sa.

© Errefe Edizioni Musicali 2005  
 Via Marotta, 3 - 00050 Fregene (Roma)  
 Tel. 06 66564586 - Fax 06 61969133  
 info@erreffemusica.it